



社会福祉法人 西春日井福祉会



2021年

夏季号

No.55



福祉会だより



障害者グループホーム こだち 竣工式

もくじ

- 2 ~ 3 トピックス (障害者グループホームこだちオープン・新型コロナウイルス対策)
- 4 五条の里、あいせの里の紹介
- 5 ペガサス春日、居宅介護支援事業所の紹介
- 6 清洲の里、平安の里の紹介
- 7 尾張中部福祉の杜の紹介
年輪の笑顔、令和2年度決算収支状況
- 8 掲示板、編集後記

日中サービス支援型 「障害者グループホームこだち」オープン

～その人らしく安心して生きがいのある暮らしを目指して～

令和3年5月19日に竣工式、20日に内覧会を行い、6月1日から利用者様をお迎えし、新しい施設がスタートしました。その様子を紹介させていただきます。

内覧会では、中庭を囲み自然を感じる建物で、木材を多く使用した温かみのある空間に感心したとの声も多く聞かれました。



感謝状贈呈

竣工式は、新型コロナウイルス等感染症の拡大防止のため、規模を縮小しての開催となりました。



竣工式



手づくりの食事に大満足

家庭的な雰囲気の中で、穏やかに新しい生活が始まりました。

■こだちでの生活の様子

デイルームをご覧になった参加者の方は、広く開放的でも明るいと感心されていました。



内覧会の様子



「自分の家」のお掃除を



ドキドキのブランコ

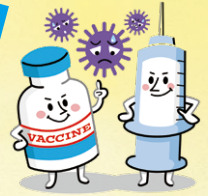


日中活動の光景



新型コロナウイルス対策

【ワクチン接種編】



各施設では、利用者様に対する新型コロナウイルスワクチン接種を、ご本人又はご家族の同意を得て行いました。特別養護老人ホームでは囑託医師が、ケアハウスやグループホームでは指定医療機関において、5月から6月までの間に2回のワクチン接種を行いましたので、その時の様子を紹介させていただきます。



あいせの里



五条の里



ペガサス
春日



清洲の里



平安の里

私たちは、このコロナ禍において施設の利用者様が、密を避けて、ソーシャルディスタンスを確保した安心で安全な生活を送るとともに、人の心や地域との間に隔たりができないように、ご家族や地域の皆様との関わり方を、利用者様と一緒に考え工夫をしてきました。

当法人では、施設内クラスターが発生しないようあらゆる手立てを講じて感染対策に努めております。

現在、この地域のワクチン接種状況も順次進んでいるようですが、1日でも早く、この地域全体が明るく、笑顔あふれる暮らしをとり戻せることを切に願うばかりです。



ワクチン接種の準備風景

五条の里

●特別養護老人ホーム

コロナ禍においては、ご家族と直接会って話せないため、ご家族と文通をする利用者様が増えます。ご家族から届いた写真付きの手紙を手にして「今の時代に、手紙はなかなかもらえないからうれしいね」と満面の笑みを見させていただきました。こんな時だからこそ感染対策と同時に家族との関わりを大切にすることを作っていきます。



手紙が届いてうれしいね

●シヨートステイ

利用者様の希望を伺い、塗り絵の時間を設けています。「当初は、手に力が入らずにうまく色が塗れないことがあったけど、今では綺麗に塗ることができるよう

なったよ」と自慢げに話されました。生活の中に作業や交流を増やし、日常の生活が楽しくなるようなイベントを取り入れていきます。



仲間と一緒に

●デイサービス

利用者様の「やってみたい」という気持ちを形に、選択制のレクリエーションを行っています。その一つの創作では、見本の絵を参考に、ご自身で下絵を描き、絵の具を使って色付けをされます。絵を描くことが好きという方は、他の方に「いつか」といって役割と交流を持たれ楽しみにされています。



特技を生かして♪

あいせの里

●特別養護老人ホーム

新型コロナウイルス感染者や濃厚接触者が発生したことを想定した感染シミュレーション訓練を実施しました。ガウンの正しい着脱方法や緊急時の業務、部署ごとの動線など、一つひとつを確認しました。

あいせの里の利用者の皆様を守りするため、今後も訓練を繰り返していき、有事に備えてまいります。



気を引き締めて

●シヨートステイ

「あいせ御膳」と題して、利用者の皆様が一番楽しみにされている食事を豪華に提供しています。利用者様は「天ぷらがとてもサクサクだわ」と、笑顔もいっぱい、お腹もいっぱいになってみえました。



お腹いっぱい

●デイサービス

利用者様の趣向に合わせて、複数のレクリエーションを準備しています。その中でも人気講座の力ルチャー教室で、この日は「薬玉づくり」に初挑戦。コロナ禍が続く状況下、皆様の無病息災を祈りながら、世界にひとつしかない「薬玉」を丁寧に作りあげてみました。

講座は、毎月10種類以上準備し、利用者皆様に楽しんでいただけるよう開催してまいります。



コロナに負けないように

●ケアハウス

このコロナ禍、外出などの活動を制限するためストレスや運動不足にもなりがち。その解消策としてトレーニング機器を導入しました。身体機能の維持向上だけでなく、ストレス発散にも効果的です。



ストレス発散

ペガサス春日

●特別養護老人ホーム

職員への知識や介護技術の向上のために定期的に勉強会を開催しています。先輩職員が講師を務め、新人職員や中堅職員、パート職員対象で実施します。

今回は、正しいオムツの当て方がテーマで、実践を含んだ内容の勉強会でした。参加した職員は「もっと介護技術を身に付けたい」と意欲的でした。

現状に満足せず、より良い日常を安全に過ごしていただけるよう努めていきます。



日々、勉強です！

●シヨートステイ

新型コロナウイルス感染症の流行により、外出する機会が少なくなっています。季節の移ろいを感じていただけるよう、天候の良い日には施設周辺を散歩しています。屋外に出ることで気分転換にも繋がり、「たまには外にも出ないと

ね」と笑顔で散歩を楽しまれている様子でした。



“季節感”を大切に

●デイサービス

利用者様の《できる》を大切にして支援する活動を目的とした求人コーナーを、フロア内に設置しています。メモ帳作りや洗濯物干し、その他にも自分の役割を感じられるメニューを掲載しています。利用者様や職員も一緒になって活動しており、全ての活動が機能訓練・健康維持に繋がるよう工夫しています。

求人コーナーの設置前と比べると、自ら選んだ活動を意欲的に取り組む方が増えています。



求人コーナーの設置

●けあはづす

料理クラブのメニューは「お好み焼き」。そのほか塩むすび、清

汁、ポテトサラダにデザートも作り、盛り沢山の昼食となりました。外出もままならない自粛生活の中、自分で焼いたお好み焼きを頼張りながら、「久しぶりに楽しくて、美味しかったわ」と心もお腹もいっぱいで大満足でした。



手作りは最高！！

●グループホーム

ホームの庭で季節毎に野菜を育てています。「早く大きく育てて美味しく食べたいな」と収穫の日を楽しみに水やりを行うのが日課になっています。収穫の時期が来ると「これを使って煮物を作ろうかな」「野菜炒めもいいわね」など会話が自然と生まれ、楽しいひと時を過ごしています。



農作業はお手の物！

居宅介護支援事業所

居宅介護支援事業所では、新しい所長とケアマネジャーが加わり、現在10人体制で活動しています。

ケアマネジャーは、利用者様が住み慣れた地域で生活が継続できるように、利用者様、ご家族に寄り添いながら、その人の生活にどんな支援が必要なのか、本人の希望を踏まえて計画を立てていきます。計画後も状態に変化はないかなど、見直しも定期的に行っています。

いつまでも、ご自宅で生活を続けられるよう支援してまいります。

また、感染対策もしっかり行い訪問してまいります。



職員一同

清洲の里

●特別養護老人ホーム

新型コロナウイルスの影響で世間では感染防止のため、イベントや研修会が中止になっています。

清洲の里においても一時期研修は中断してりましたが、職員の学びの場も不足しているため、今では密を避け、複数回に分けて研修会を毎月開催しています。

利用者様一人ひとりがその人らしく、笑顔で居心地の良い暮らしを実現するため、日々の研鑽を欠かすことのないよう精進してまいります。



施設内研修

●シヨートステイ

シヨートステイでは、レクリエーションの一環として、利用者様と一緒に絵や折り紙などで季節ごとにユニット内の装飾を行っています。

今回は夏をテーマに海の生き物を折り紙で作成したり、「夏はひまわりがいいね」とのリクエストを受け、ひまわりの作品を作りました。皆さん熱心に作業され、上手にできあがった作品を見て喜ばれていました。

外出ができない日々が続いていますが、季節を感じて楽しんでいただけるような、行事やレクリエーションを企画していきたいと思えます。



作品作り(夏)

平安の里

●特別養護老人ホーム

平安の里では、季節の野菜を屋上庭園で育てています。今年は感染症予防をしながら利用者様に収穫していただきました。

真っ赤に熟れたトマトを収穫していくのですが、うっかり口の中に入れちゃうことも…

採ったトマトは、お昼ご飯の付け合わせになりました。

自分で採った野菜を食べるのは、楽しくておいしいですね。



採れたてのミニトマト

●シヨートステイ

なかなか旅行へ行けない中、利用者様から旅行気分を味わいたいとのリクエストがあり、「観光地の名産作り」まずは京都！八つ橋づくりを行いました。

「作りたての八つ橋なんて初めて！美味しい！目をとじれば金閣寺が見えるよう…」と喜ばれていました。今後も、皆さまのリクエストに応えながら楽しいおやつ作りを企画していきます。



素敵な押し花カード

選択レクリエーションの時間に押し花でのカードを作成しました。カードには「ありがとう」と記載されています。様々な種類のお花があり、お花を選ぶだけでも利用者様は嬉しそうなお様子でした。完成した押し花のカードは、ご家族やお世話になっていらっしゃる方へプレゼントをされています。感謝の気持ちを恥ずかしくてなかなか伝える事ができなかった利用者様や、いい機会だったと言われる利用者様もみえました。

●デイサービス



一生懸命 まぜまぜ！

障害者支援施設 尾張中部福祉の杜

●藤の花カフェ

身体障害をお持ちの方が通所されるもちのきでは、季節にちなんだ創作活動を行っています。4月は色紙を帯にして藤の花を作り、玄関に藤棚を作りました。

もちのきの活動では、時々カフェの時間を設けています。このカフェでは、いつもと違い好きな飲み物が注文できます。今回のカフェは藤棚の下にしよう！との提案で「藤の花カフェ」がオープンしました。テーブルクロスを敷き、手作りのお花で飾り付けをしてお客様(利用者様)をお迎えしました。「いらっしゃいませ〜ご注文は何にしますか?」「抹茶オーレをお願いしま〜す!」



藤棚を見上げながら♪

綺麗な藤の花の下で気分はオープンカフェです。

アクリル板を設置したので感染対策も万全。藤棚の下で楽しい時間を過ごしました。

新型コロナウイルスの影響で制約の多い活動になっていきますが、利用者様も職員も笑顔になれるような素敵な時間の過ごし方をこれからも模索していきたいと思っています!



感染対策をして談笑

●福祉の店 開店情報

新型コロナウイルスの感染拡大防止のため、今後の開催につきましては未定です。

《ご寄付をいただいた皆さま》

● 名糖産業株式会社 様

● 中北薬品株式会社 様

ありがとうございました。



青木 俊郎 様

Q1 お生まれはどこですか?

岐阜県本巣市で生まれました。真夜中、近くの川に行き、腰に竹のかごを付け片手にガス灯を持ち、投網でアユを捕まえていました。

Q2 どのようなお仕事を?

大学の薬学部を卒業後、製薬会社に就職し、営業で大阪や浜松などいろいろな地方に配属されました。四十二歳の時に北名古屋で薬局を開業し、七十二歳まで働きました。

Q3 一番の思い出は?

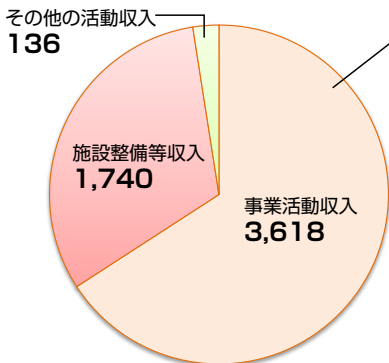
薬局の商いはとても忙しい、大変な日々でしたが、お客様の相談に乗り、そのアドバイスでお客さんが喜んでいただいた時は、とてもやりがいを感じ、一番楽しい時でした。

Q4 長生きの秘訣は?

今の生活の様子や、絵手紙などの作品を写真に撮り、孫娘とLINEをしています。解らないことはスマートフォンで調べたりもしています。いろいろな事に興味を持ち、挑戦していくことが大切ですね。

若いころ人生、まだまだ89歳

収入の部 (単位: 百万円)

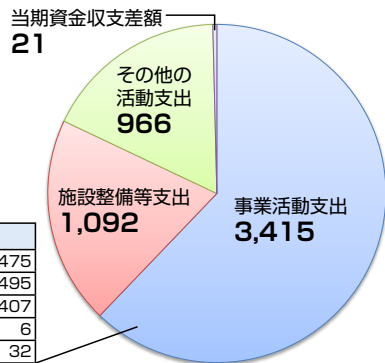


このグラフは、資金収支計算書をベースに作成しております。詳細については、ホームページに掲載しております。(http://care-net.biz/22/nishikasugai)

| 事業活動収入の内訳 | |
|---------------|-------|
| 介護保険事業収入 | 2,981 |
| 老人福祉事業収入 | 88 |
| 就労支援事業収入 | 8 |
| 障害福祉サービス等事業収入 | 508 |
| その他の収入 | 33 |

| 事業活動支出の内訳 | |
|-----------|-------|
| 人件費支出 | 2,475 |
| 事業費支出 | 495 |
| 事務費支出 | 407 |
| 就労支援事業支出 | 6 |
| その他の支出等 | 32 |

支出の部 (単位: 百万円)



令和2年度決算収支状況

掲 示 板

新ホームページOPEN!



法人ホームページ
をリニューアル
しました！
ぜひご覧ください！

※URL はページ下部参照



採用特設ページ公開中!



『ずっとここで働きたい』
そう思える場所。社会福祉法人 西春日井福祉会



西春日井福祉会公式 Instagram



施設の様子やイベントを
随時更新中！
ぜひご覧ください！

NISHIKASUGAI_FUKUSHIKAI

マイナビ2022



新卒採用大募集中!!!
詳細は『マイナビ2022』
をご覧ください！

福祉に関わる保険のことならお気軽にご相談ください。

介護の保険

医療保険

個人年金保険



<http://www.hokenerabi.com/>

保険選び.com

検索



株式会社エフケイ

〒460-0002 名古屋市中区丸の内2-2-15東照ビル1F
TEL.052-232-8484 FAX.052-232-8485

保険相談ダイヤル

フリーコール 0120-920-320

受付時間 9:00~21:00(平日)

編集後記

当法人は、今年6月15日に創立29年目を迎えました。今年も恒例の職員表彰式が開催され、23名の職員が表彰を受けました。

20年勤続職員は「この受賞は、上司や先輩、同僚、後輩職員と、施設の利用者やその家族の皆様のお力添えがあればこそ」と感謝の意を述べ「今後とも地域に根差し愛される法人となるよう、一層努力をいたす覚悟です」と受賞者代表のあいさつがありました。

来年は創立30年目の節目、施設で活躍する職員がたくさん表彰されることを願います。



社会福祉法人 西春日井福祉会 施設一覧

| | |
|-------------------------------------|---|
| 法人事務局 | 〒452-0962 清須市春日新町95番地 TEL.(052) 408-0515 FAX.(052) 408-5515 |
| 特別養護老人ホーム 五条の里 | 〒481-0037 北名古屋市鍛冶ヶ原色鍛冶前10番地 TEL.(0568) 21-5511 FAX.(0568) 21-5500 |
| 特別養護老人ホーム あいせの里 | 〒481-0001 北名古屋市六ツ師大島150番地 TEL.(0568) 22-4611 FAX.(0568) 22-1156 |
| 特別養護老人ホーム 清洲の里 | 〒452-0946 清須市廻間堂畑1番地 TEL.(052) 401-7007 FAX.(052) 401-7450 |
| 特別養護老人ホーム ベガサス春日 | 〒452-0962 清須市春日新町105番地 TEL.(052) 408-5550 FAX.(052) 401-2700 |
| 特別養護老人ホーム 平安の里 | 〒452-0962 清須市春日新町95番地 TEL.(052) 401-0333 FAX.(052) 401-0444 |
| 障害者支援施設 尾張中部福祉の杜 | 〒481-0041 北名古屋市九之坪世家22番地 TEL.(0568) 22-1123 FAX.(0568) 26-4455 |
| 障害者グループホーム こだち | 〒481-0041 北名古屋市九之坪世家29番地 TEL.(0568) 65-6156 FAX.(0568) 65-6177 |
| 西春日井福祉会居宅介護支援事業所 (仮称)第6特別養護老人ホーム | 〒452-0962 清須市春日新町105番地 TEL.(052)408-5535/(0568)21-5522 FAX.(052)408-0880 【令和4年6月 北名古屋市九之坪地内 開設予定】 |

福祉会だよりNo.55 発行/社会福祉法人西春日井福祉会

〒452-0962 愛知県清須市春日新町95番地 TEL.(052)408-0515 FAX.(052)408-5515

URL <https://nishikasugai-fukushikai.or.jp>